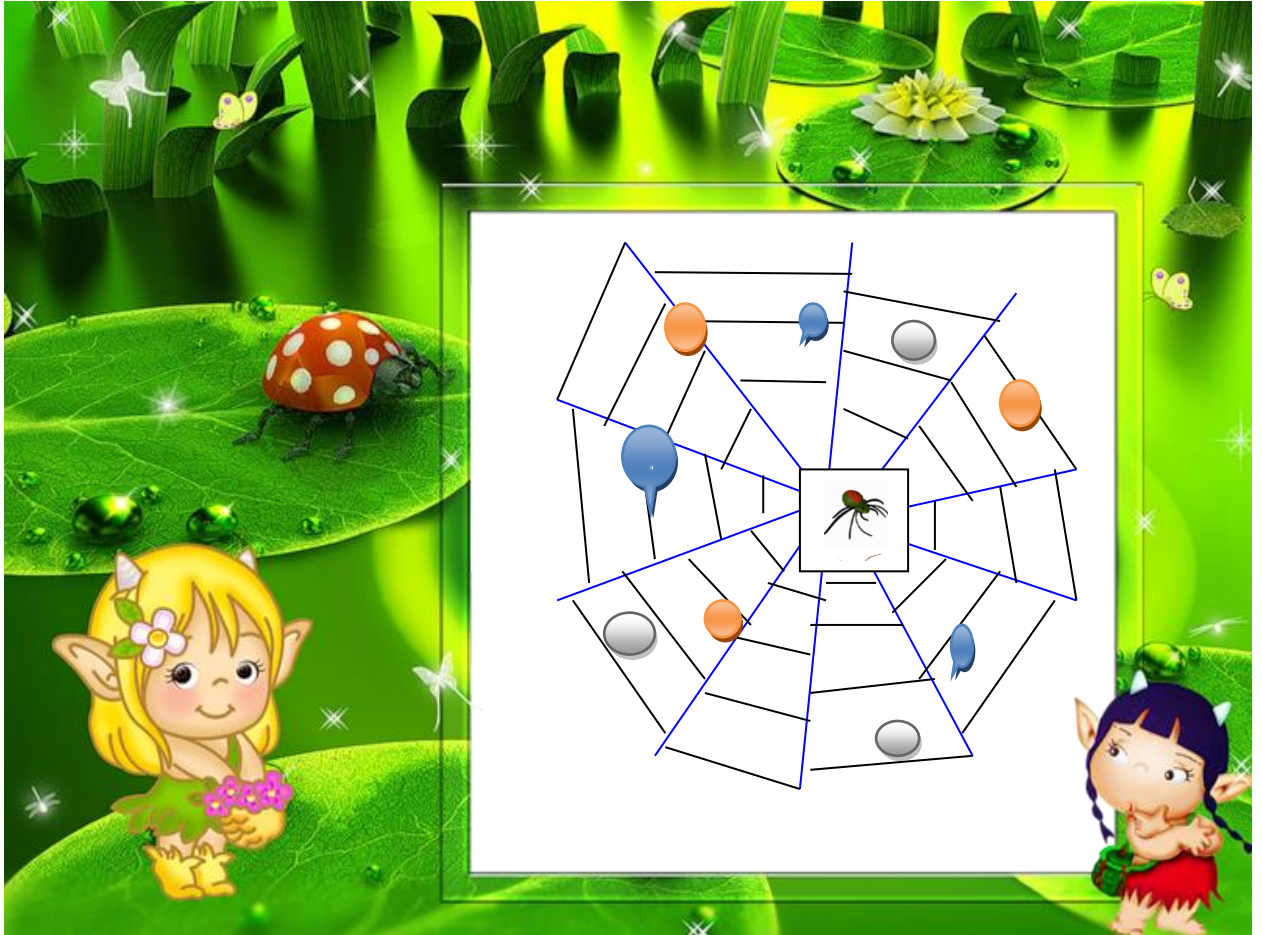






ИГРА

«ПАУТИНА» ПО ПДД



Условные обозначения	
	«паук» - переход хода
	«капля» - все заработанные очки «сmyваются»
	«жемчужина» - дополнительный балл
	вопросы (написаны номера)

Условия игры: в игре могут принимать участие несколько команд. Они по очереди открывают развешанные на паутине (можно нарисовать мелом на доске) пронумерованные от 1 до 22 кружочки, называя его номер. Ведущий переворачивает названный номер. В зависимости от того, что написано на обороте, строится дальнейшая игра. За верно угаданный вопрос команда получает балл. Выигрывает та команда, которая наберёт наибольшее количество баллов.

1. С какого возраста разрешается ездить на велосипеде по улицам города (с 14).
2. Безбилетный пассажир (заяц)
3. «ПАУК»
4. Часть улицы, предназначенная для пешеходов (тротуар)
5. Как расшифровывается аббревиатура ГИБДД (государственная инспекция безопасности дорожного движения).
6. «КАПЛЯ ВОДЫ»
7. В поле лестница лежит,
Дом по лестнице бежит (ж/д, или поезд)
8. Название какого животного мы вспоминаем, находясь на проезжей части в роли пешеходов (зебра)
9. Какому цвету светофора соответствует следующий сигнал регулировщика:
вытянутая вперёд рука (зелёный)
10. «ЖЕМЧУЖИНА»
11. Как называют людей, идущих по улице (пешеход)
12. «ЖЕМЧУЖИНА»
13. Где появился первый в мире светофор (Лондон)
14. В каком возрасте разрешается перевозить ребёнка на переднем сиденье легкового автомобиля при отсутствии специального удерживающего устройства (с 12).
15. «ПАУК»
16. Имеет ли право двигаться пешеход, если в основном светофоре включен красный свет, а в пешеходном – зелёный (да)
17. Какой из данных знаков информационно-указательный: «Движение прямо», «Место остановки трамвая», или «Крутой спуск» («Место остановки трамвая»).
18. Документ на одну поездку в общественном транспорте (билет)
19. Животное, которое вспоминают, измеряя единицы мощности автомобиля (лошадь).
20. «Обувь» для колёс (шина).
21. вспомните название автора и произведение: «Этот автомобиль работал на газированной воде с сиропом. Посреди машины было устроено сиденье для водителя, а перед ним помещался бак с газированной водой... Такие газированные автомобили были очень распространены среди коротышек» (Н.Носов «Приключения Незнайки и его друзей»)
22. «КАПЛЯ ВОДЫ».

Подведение итогов. Награждение победителей.